

BUILD-U21

建設基幹業務パッケージ

建設業システム構築のポイント

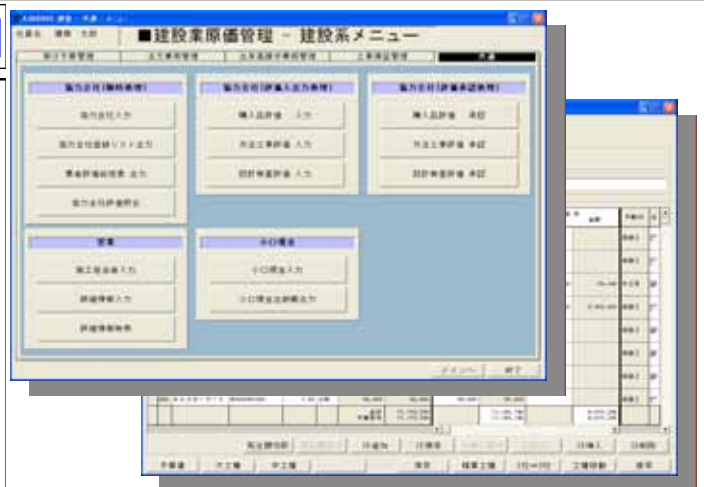
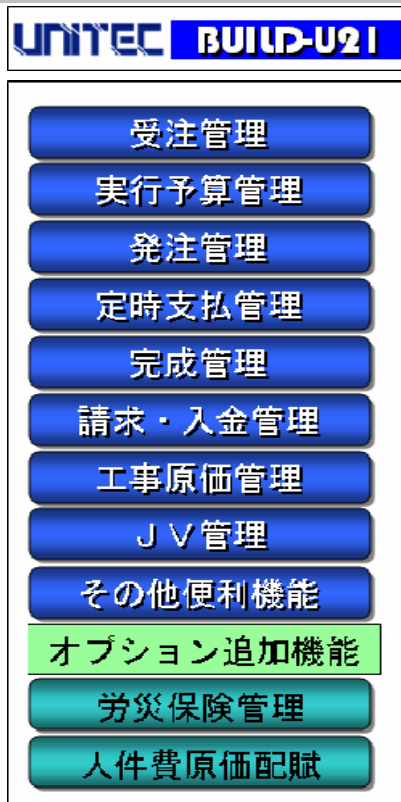
1. 受注は個別工事単位であり、追加・設計変更が発生する。
2. 受注情報は名称管理ではなく、付随する情報が必要である。
3. 原価管理は標準原価管理ではなく個別原価管理である。
4. 原価管理は工事単位実行予算対比である。
5. 原価管理には以後支払管理が必要である。
6. 売上後の請負金。追加原価が発生する。
7. 原価の主要素は定時支払で8割占める。

全ての課題を解決する建設特化基幹業務パッケージ

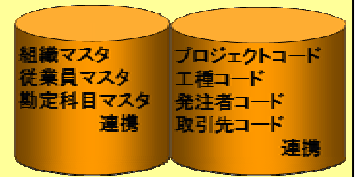


機能概要

1. 建設業受注管理
 - 入札情報・落札管理
 - 受注情報管理
 - 経営事項審査
2. 建設業原価管理
 - 実行管理
 - 発注管理
 - 工事原価管理
 - 完成管理
 - 共通経費配賦管理
 - 見積計上管理
3. 建設業経理関連業務
 - 定時支払管理
 - 工事入金予定管理
 - 工事請求管理
 - 工事入金管理
 - 小口現金管理
4. 建設業業者管理
 - 業者評価管理
5. JV工事原価管理
6. 労災保険管理
7. 人件費配賦管理



プロジェクトコードを持ったERPや財務会計システム



開発システム

建設業基幹システムの(株)ユニテックによる「BUILD - U21」

建設業統合システム
受注・実行予算・発注
支払・請求・原価・JV他

パッケージメリット
導入コスト低減
ベストプラクティスの提供

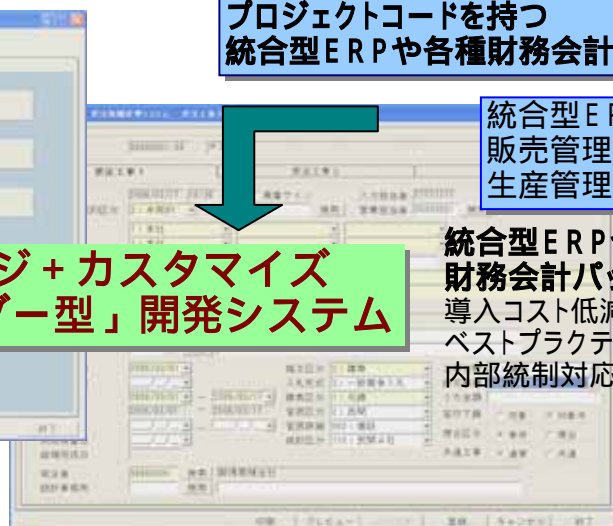
開発元の直接対応
カスタマイズメリット
業務最適化
オリジナリティの確立

プロジェクトコードを持つ
統合型ERPや各種財務会計システム

統合型ERPシステム
販売管理・在庫管理
生産管理・財務会計

統合型ERPや
財務会計パッケージメリット
導入コスト低減
ベストプラクティスの提供
内部統制対応

パッケージ+カスタマイズ
「セミオーダー型」開発システム



BUILD-U21

建設基幹業務パッケージ

コンセプト

「建設業特化型システムを連携」

統合型ERPにおいては、建設業システムを高度に連携する仕組みが無く、ERPとしてのパフォーマンスを発揮できる物がありませんでした。結果的に部分的な分散システムとして経営数値の把握に時間がかかったり、建設業務の現場では使いづらい仕組みで我慢するしか方法がありませんでした。

建設業の業務に特化したBUILD-U21は統合型ERPや各種財務会計システムとシームレスな連携により、建設業にもっとも最適なシステムであるだけでなく、販売業や製造業を併せ持った業態の企業様向け業務統合一元化システムをご提供。

業務統合一元管理。営業部門、工事部門、管理部門がそれぞれの業務を効率よく遂行しつつ、同時に全社が一元化されたシステムの下で統合された情報活用が行えます。

部門間の連携や2重登録の手間が無く、一貫した情報の流れが内部統制を高め業務の適正化を推進します。

製品特徴

「セミオーダー型」開発システム

パッケージシステムの最大の特徴は、多くの企業の経営の仕組みの中から最適な仕組みが取り入れられているベストプラクティスの導入にあります。又、フルオーダーで作上げるシステムに対しパッケージを選択することは導入コストを低減できることも大きな魅力であります。さらにパッケージ製品の最も効果的な運用はパッケージに合わせた形に業務を修正することであり、システムの導入が業務改革に繋がる所以でもあります。

しかしながら、建設業界は圧倒的シェアを有する企業も無ければ強力な系列という物も存在しない、「独自性」を重んじる業界であり、特に中小企業においては独自性が他社との差別化に繋がる重要な要素になっている業界でもあります。

建設業の業務に特化した「BUILD-U21」は、その業界で長年にわたり基幹システムを構築し、各社の要望を形にしてきたパッケージシステムであります。その導入に当たっては開発元のコンサルタントによる要件定義で各種パラメタ設定による業務最適化はもちろんのこと、企業独自の仕様によるカスタマイズも可能となります。

このように比較的安価であり且つ導入効果が高く、対外的にも内部統制評価の高いパッケージシステムを開発元によるカスタマイズで業務最適化を目指す「セミオーダー型」のシステム導入は、他に類を見ない画期的なトータルシステムとなります。

概要

「BUILD-U21」は建設業における、受注管理 / 実行予算管理 / 発注管理 / 定時支払管理 / 完成(売上)管理 / 請求・入金管理 / 工事原価管理までの業務管理を一貫して処理できるパッケージです。又、JV管理工事原価管理 / 協力業者評価管理 / 労災保険業務(OP) / 人件費原価配賦業務(OP)の機能もサポートしております。個別工事単位での管理に比べ、大型案件の区分け発注などの親子関連工事管理。元請工事企業の売上基準と自社独自基準の併用による完成基準売上と、進行基準売上の併用管理にも対応。担当者業務別のメニューの切り分け等のセキュリティ機能も完備しております。

環境

Server

[ハードウェア要件]

- ・メモリー、ディスク容量等は業務のデータ量、クライアント数によります。

[ソフトウェア要件]

- ・OS:Windows 2000 Server以上(2003可能)、MS SQL Server 2000以上(2005可能)

クライアント

[ハードウェア要件]

- ・CPU:OSの推奨スペック以上
- ・メモリー:OSの推奨スペック以上

[ソフトウェア要件]

- ・OS:Windows2000、XP、Vista(検証中)

開発ツール

Microsoft Visual Basic6.0

GrapeCity ActiveReports2.0 / InputMan6.5 / TrueDB grit8.0

お問い合わせ

株式会社ユニテック

東京本社 / 〒101-0042 東京都千代田区神田東松下町41-2

新潟本店 / 〒945-0055 新潟県柏崎市駅前2-1-19

URL <http://www.unitec-net.co.jp>

TEL.03-3253-2401 FAX.03-3253-2406

TEL.0257-22-0555 FAX.0257-22-0554